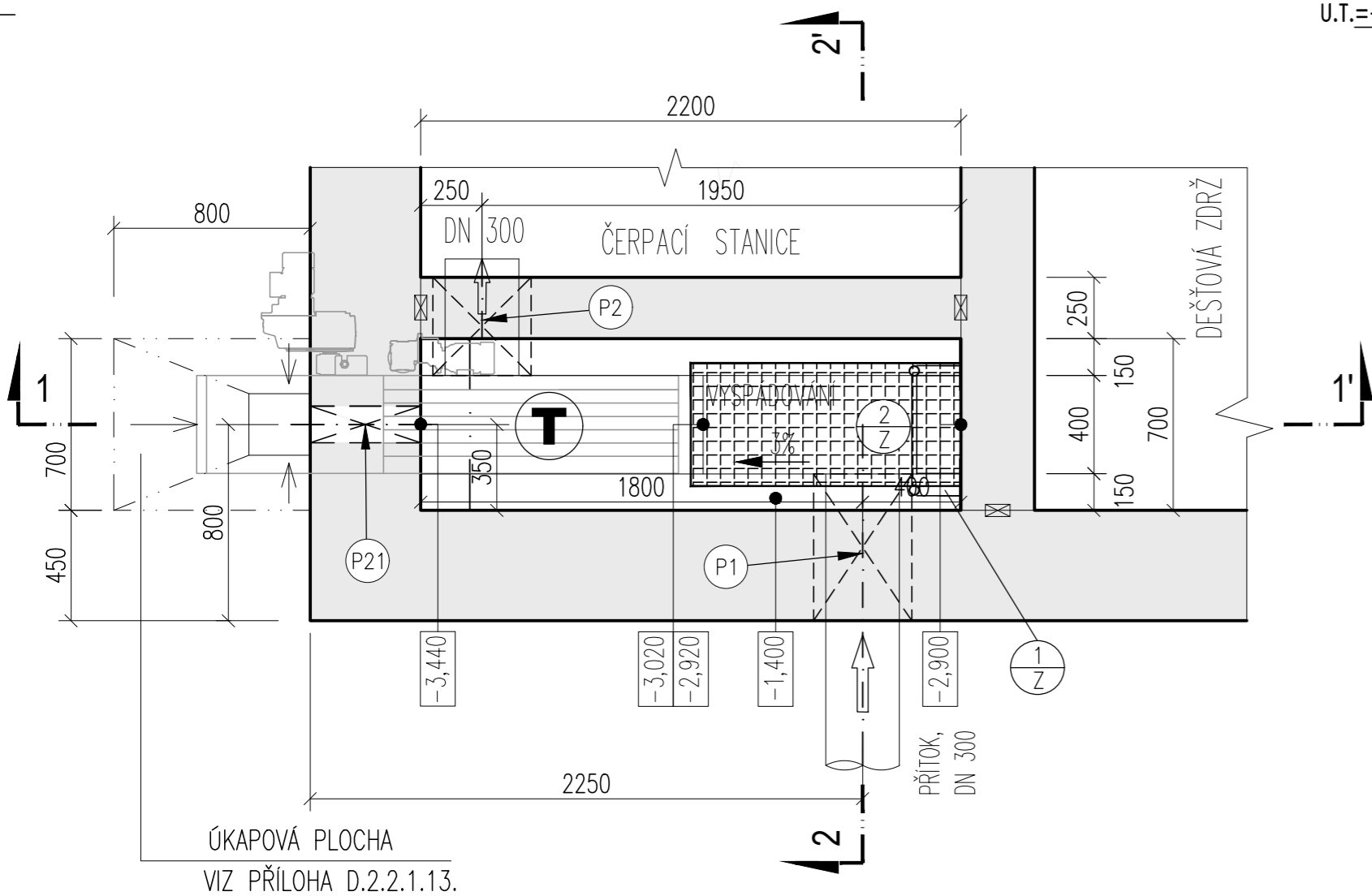
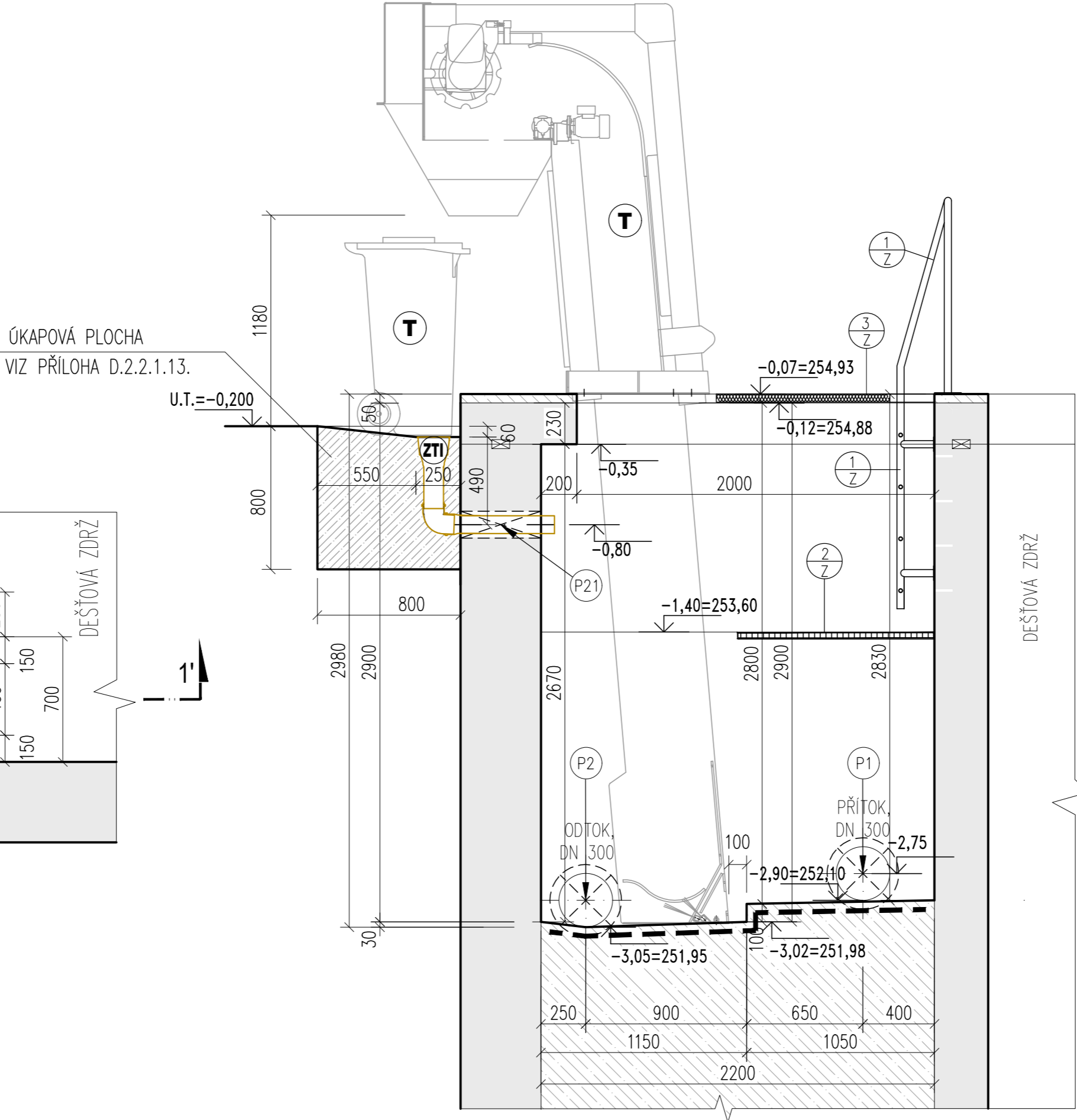


ARCHITEKTONICKÉ A STAVEBNĚ TECHNICKÉ ŘEŠENÍ
ŽLAB HRUBÝCH ČESLÍ

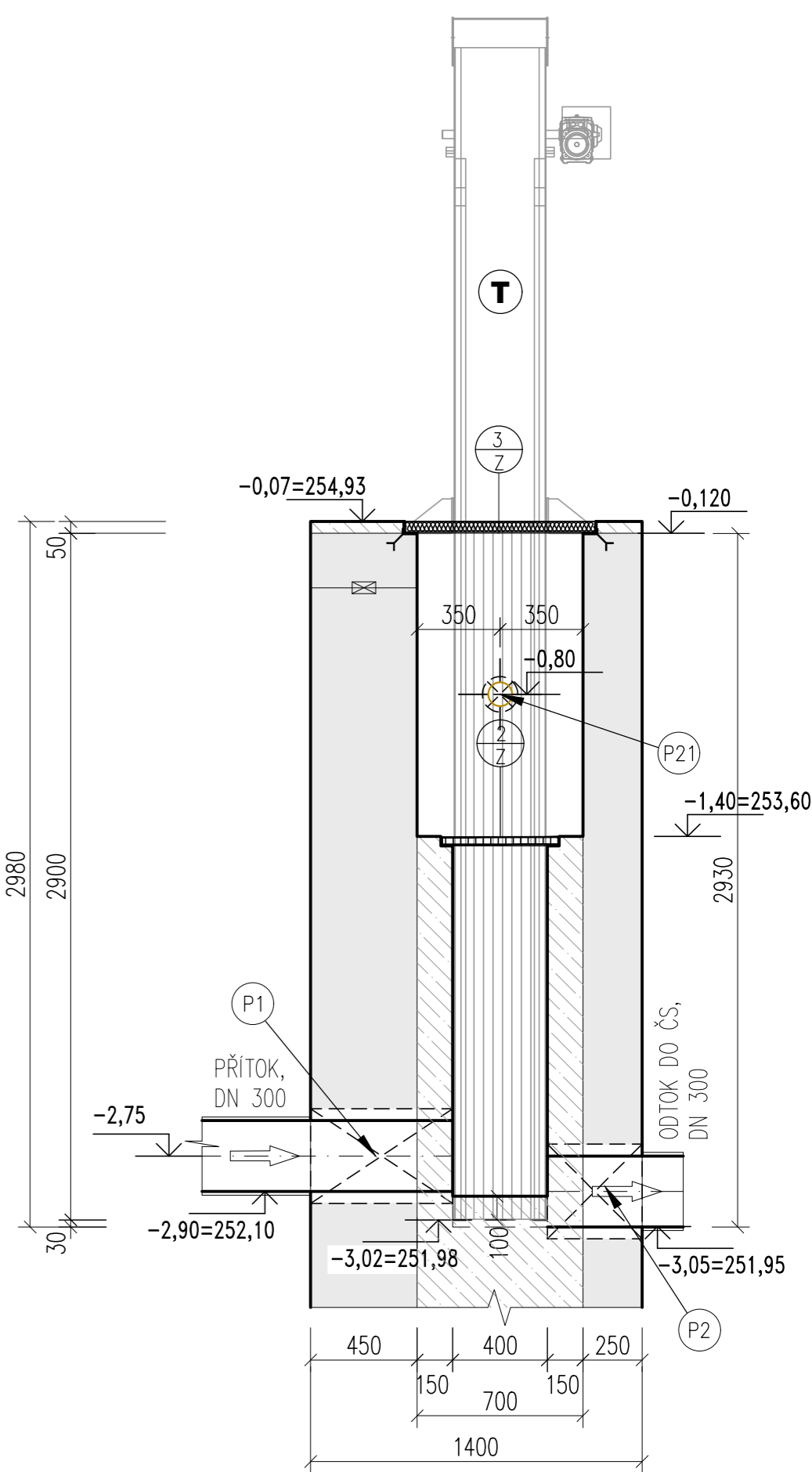
PŮDORYS ŽLABU HRUBÝCH ČESLÍ
MĚŘÍTKO 1:25



PODÉLNÝ ŘEZ 1-1'
MĚŘÍTKO 1:25



PŘÍČNÝ ŘEZ
MĚŘÍTKO 1:25



LEGENDA PROSTUPŮ PRO POTRUBNÍ ROZVODY:

OZN. PROST.	ÚČEL PROSTUPU	POČET PROSTUPŮ (ks)	OSAŽENÉ POTRUBÍ	ROZMĚR OTVORU (mm)	SPECIÁLNÍ VÝROBEK	RELATIVNÍ VÝŠKA	
						SP. HRANY	OSY
(P1)	PŘÍTOK ODPADNÍCH VOD	1	DN 300	ø400	VODOTĚSNÉ ZAPRAVENÝ	-2,950	-2,750
(P2)	ODTOK ZE ŽLABU STROJNÍCH ČESLÍ	1	PVC DN 300	ø400	VODOTĚSNÉ ZAPRAVENÝ	-	-2,900
(P21)	ULIČNÍ VPUŠT Z ÚKAPOVÉ JIMKY (FEKAVŮZ, POPELNICE A CHEM.HOSP.)	1	PVC DN 100	ø150	ZAPRAVENÝ	-	-0,800

- VEŠKERÉ PROSTUPY A JEJICH UTĚSNĚNÍ JSOU DODÁVKOU STAVEBNÍ ČÁSTI.
- VŠECHNY PROSTUPY POD HLADINOU VODY BUDOU ZAPRAVENY VODOTĚSNĚ (PÁSKOU A ROZPINAVÝM BETONEM).
- ROZMĚR A UMÍSTĚNÍ PROSTUPU BUDE KOORDINOVÁN S KONKRÉTNÍM DODAVATELEM TECHNOLOGICKÉ ČÁSTI


PODROBNÝ VÝPIS ZÁMEČNICKÝCH/KOMPOZITOVÝCH VÝROBKŮ
VIZ PŘÍLOHA: D.2.2.1.12. VÝPIS ZÁMEČNICKÝCH VÝROBKŮ

LEGENDA MATERIÁLŮ:

- (T) OZNAČENÍ STROJE – DODÁVKA TECHNOLOGIE – VIZ D.3.1.
- (ZTI) ZDRAVOTNĚ TECHNICKÉ INSTALACE – VIZ PŘÍLOHA D.2.2.1.9. A D.2.2.1.10.

POZNÁMKA:

- VNITŘNÍ NÁTĚRY NÁDRŽÍ BUDOU PROVEDENY NÁSLEDOVNĚ:
VYROVNÁVKA A VÝPLŇ – JEMNÁ TUHNOUCÍ PCC MALTA, PODKLAD PRO OCHRANNÉ POVLAKY – 1x NÁTĚR.
HOUŽEVNATÝ NÁTĚR CHEMICKY ODOLNÝ, NA BÁZI EPOXIDOVÉ PRYSKYŘICE A ANTRACÉNU – 2x NÁTĚR.

VÝŠKOVÝ SYSTÉM B.p.v., SOUŘADNICOVÝ SYSTÉM JTSK				±0,000=255,00	
AQOL s.r.o., Tovární 1059/41, 779 00 Olomouc aqol@aqol.cz, www.aqol.cz				<div> projekce • inženýring • realizace vodohospodářských staveb</div>	
VYPRACOVAL	ING. MARTINA MIKEŠOVÁ	ODP. PROJEKTANT	ING. LUKÁŠ ZIMMERMANN	ČÍSLO ZAKÁZKY	2022018
OBJEDNATEL	Vodovody a kanalizace Kroměříž, a.s. Kojetinská 3666/64, 767 01 Kroměříž			DATUM	3 / 2024
ZAKÁZKA	KANALIZACE A ČOV PAČLAVICE VČETNĚ M.Č. PORNICE A LHOTA			STUPEŇ	DPS
				FORMÁT	6x A4
D. DOKUMENTACE OBJEKTŮ DSO 02.2 OBJEKT ČOV ARCHITEKTONICKÉ A STAVEBNĚ TECHNICKÉ ŘEŠENÍ ŽLAB HRUBÝCH ČESLÍ				MĚŘÍTKO	1:25
				ČÍSLO PŘÍLOHY D.2.2.1.6.	ČÍSLO KOPIE